

BEZPEČNOSTNÍ POKYNY

- Pokud tento návod v některých jednotlivostech neodpovídá platné legislativě nebo jiným nařízením, považujeme platnou legislativu a nařízení za nadřazené tomuto manuálu.
- Instalace fasádního obkladu TERAFFEST® s třídou reakce na oheň E musí být provedena v souladu s Požárně Bezpečnostním Řešením.
- Stejně jako při práci s jakýmkoli jiným stavebním materiálem dodržujte veškerá bezpečnostní opatření a veškerou příslušnou legislativu. Při manipulaci s fasádními profily TERAFFEST® dbejte zvýšené opatrnosti vzhledem k jejich vyšší hmotnosti a délce.
- Při manipulaci s profilem 90 Rhomba s vloženou hliníkovou výztuhou je zde riziko jejího uvolnění.
- Při řezání a vrtání fasádních profilů TERAFFEST® je třeba používat osobní ochranné pomůcky. Zvláště při řezání hliníkových profilů dbejte na ochranu očí.
- Při používání čistících prostředků, především těch s obsahem chlornanu sodného, dodržujte bezpečnostní pokyny uvedené na obalu.
- Pro podrobnější informace o bezpečnosti a ochraně zdraví si, prosím, prostudujte Bezpečnostní list materiálu dostupný na našich webových stránkách.

ÚDRŽBA

Nebroušené povrchy fasádních profilů

- Pokud zvolíte fasádní profily TERAFFEST® ve variantě s nebroušenou pohledovou plochou, která nabízí sytější barevný projev, je třeba při manipulaci, montáži i následné údržbě dbát zvýšené opatrnosti. Plocha je pokrytá tenkou vrstvou polymeru s pigmentem, která se snadno poškodí. Proto je většina produktů TERAFFEST® dodávána v broušeném provedení.

Ošetření fasády TERAFFEST® po montáži

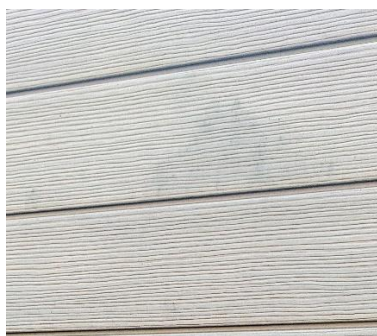
- Po dokončení montáže odstraňte z povrchu profilů piliny, zvláště kovové špony, nejlépe vysátím.
- Fasádní profily omyjte proudem vody, s opatrností lze použít také vysokotlaký čistič s tlakem max. 80 barů z konstantní vzdálenosti trysky od plochy cca 400 mm. Je důležité vymýt veškerý prach z profilů, aby se snížil výskyt tzv. vodních prachových skvrn, viz níže.

Pravidelná údržba

- Alespoň 1 x ročně (nejlépe na jaře) omyjte fasádní obklad čistou vodou. S opatrností lze použít vysokotlaký čistič viz předchozí bod. Obkladové profily, pokud možno, čistěte v podélném směru a odshora dolů.

Odstraňování nečistot a skvrn

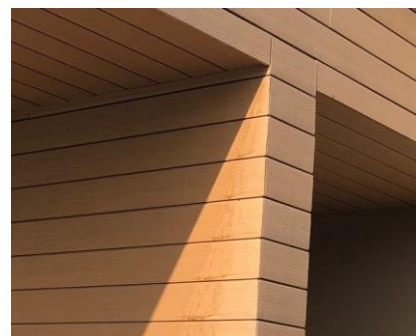
- Při čištění standardních broušených ploch profilů postupujte dle tabulky č. 1: Údržba broušených povrchů TERAFFEST®
- Při údržbě nebroušených ploch je třeba postupovat opatrněji viz možnosti uvedené v tabulce č. 2: Údržba nebroušených povrchů TERAFFEST®
- Vyhněte se použití agresivních rozpouštědel a ředidel. Povrch profilů TERAFFEST® rovněž nikdy neošetřujte mořidly, barvami, laky, vosky, oleji ani dalšími podobnými přípravky, pokud nejsou schváleny výrobcem.



Obr. 1 Běžné znečištění



Obr. 2 Vodní prachové skvrny



Obr. 3 Vyzrávání dřevní složky

Tab. 1 – Údržba broušených povrchů TERAFFEST®

Typ nečistoty	Příčina a původ	Způsob odstranění
Běžné nečistoty Obr. 1	Prach a popílek v ovzduší apod. Výraznější znečištění je především na závětrných plochách.	Použijte běžné čisticí prostředky pro domácnost nebo čisticí prostředky určené na kompozitní dřevo (WPC). Pro aplikaci čisticího roztoku použijte rozprašovač. Na broušené plochy lze také použít kartáč (nepoužívejte drátěný kartáč ani houbičku na nádobi). Následně povrch opláchněte vodou. S opatrností lze použít vysokotlaký čistič.
Odolné skvrny	Skvrny od plísní, hub, mechu, listí a jiného organického materiálu. Vznikají především na zastíněných plochách s vyšší vlhkostí.	Nejúčinnější jsou prostředky s obsahem chlornanu sodného, například SAVO, Cilit Bang, apod. Před použitím obklad namočte, aplikujte čistič a nechte několik minut působit, poté ošetřené místo opláchněte vodou. Vždy se řiďte návodem a bezpečnostními pokyny uvedenými na obalu čističe.
Vodní prachové skvrny Obr. 2	Tyto skvrny vznikají na místech s nedostatečnou intenzitou působení dešťové vody, kdy na povrchu obkladu dochází k zasychání nedostatečně vyplavených nečistot.	V případě vytvoření skvrn omyjte obklad čistou vodou a případně použijte čisticí prostředky určené na WPC, profily můžete okartáčovat v podélném směru. Působením dešťové vody skvrny postupně samovolně mizí. U zakrytých ploch je účinné použití čističe s obsahem chlornanu sodného. Viz výše.
Zažloutnutí povrchu prken Obr. 3	Způsobeno vyžíráním dřevní složky	Jedná se o přirozený proces vyžírání povrchu prken po jejich vystavení účinkům UV záření. Zažloutnutí povrchu s tím spojené se samo postupem času vytratí působením dešťové vody. V případě nedostatku srážek lze proces urychlit opláchnutím vodou. U zakrytých ploch je toto nutné několikrát opakovat pro získání rovnoměrné barevnosti bez skvrn.
Povrchové rýhy	Náhodné poškození, vandalismus	Pokud jsou rýhy hluboké s otřepy, lze poškození částečně zahladit brusným roumem (nikoliv brusný papír) broušením v podélném směru, poté povrch opláchněte vodou. Drobné škrábance není třeba ošetřovat, po vyžírání odhalené vrstvy materiálu nebudou patrné.

Tab. 2 – Údržba nebroušených povrchů TERAFFEST®

Typ nečistoty	Příčina a původ	Způsob odstranění
Běžné nečistoty Obr. 1	Prach a popílek v ovzduší apod. Výraznější znečištění je především na závětrných plochách.	Použijte běžné čisticí prostředky pro domácnost (bez abrazivních částic) nebo čisticí prostředky určené na kompozitní dřevo (WPC). Na nebroušené plochy nelze použít kartáč. Pro aplikaci čisticího roztoku použijte rozprašovač, nechte působit a následně opláchněte vodou. S opatrností lze použít vysokotlaký čistič.
Odolné skvrny	Skvrny od plísní, hub, mechu, listí a jiného organického materiálu. Vznikají především na zastíněných plochách s vyšší vlhkostí.	Nejúčinnější jsou prostředky s obsahem chlornanu sodného, například SAVO, Cilit Bang, apod. Před použitím obklad namočte, aplikujte čistič a nechte několik minut působit, poté ošetřené místo opláchněte vodou. Vždy se řiďte návodem a bezpečnostními pokyny uvedenými na obalu čističe.
Vodní prachové skvrny Obr. 2	Tyto skvrny vznikají na místech s nedostatečnou intenzitou působení dešťové vody, kdy na povrchu obkladu dochází k zasychání nedostatečně vyplavených nečistot.	V případě vytvoření skvrn omyjte obklad čistou vodou a případně použijte čisticí prostředky určené na WPC, nebroušené profily nelze kartáčovat. Působením dešťové vody skvrny postupně samovolně mizí. U zakrytých ploch je účinné použití čističe s obsahem chlornanu sodného. Viz výše.
Zažloutnutí povrchu prken Obr. 3	Způsobeno vyžíráním dřevní složky	Jedná se o přirozený proces vyžírání povrchu prken po jejich vystavení účinkům UV záření. U nebroušených ploch může tento proces trvat déle než u broušených. Zažloutnutí povrchu s tím spojené se samo postupem času vytratí působením dešťové vody. V případě nedostatku srážek lze proces urychlit opláchnutím vodou. U zakrytých ploch je toto nutné několikrát opakovat pro získání rovnoměrné barevnosti bez skvrn.
Povrchové rýhy	Náhodné poškození, vandalismus	Na nebroušených plochách jsou tyto rýhy velice patrné. K datu vydání tohoto dokumentu zatím není k dispozici opravný prostředek. Předpokládáme, že drobné škrábance nebudou po vyžírání odhalené vrstvy tak patrné.

ZÁRUKA

Prodloužená záruka na produkty TERAFFEST® v délce 25 let je platná pro všechny produkty z kompozitního dřeva v rozsahu proti dřevokazným houbám, hnilobě a hmyzu ve standardních podmínkách. Pro všechny ostatní případy platí záruka 60 měsíců.

V rámci záruky vyměníme poškozené produkty. V případě, že daný produkt již nebude vyráběn, bude vyměněn za podobný. V rámci této záruky nelze nárokovat žádné další finanční nebo jiné odškodnění. Montáž a veškeré ostatní práce a náklady spojené s výměnou obkladových profilů jsou ze záruky vyňaty.

Záruka se nevztahuje na následující:

- **Stálobarevnost** – produkty TERAFFEST® mají UV ochranu. Nicméně se jedná o výrobky ze dřeva, a proto se mohou v průběhu času vyskytnout barevné odchylky následkem nerovnoměrného vystavení UV záření a vlhkosti.
- **Poškrábání nebroušených ploch** – nebroušené plochy profilů jsou kryty tenkou vrstvou probarveného polymeru, tloušťka je dána technologií výroby. U standardních produktů je z důvodu snadného poškrábání tato vrstva odstraněna broušením. V případě požadavku na nebroušenou pohledovou plochu nelze z výše uvedeného důvodu uplatnit záruku při jakémkoli poškození vzniklém po okamžiku převzetí od výrobce.
- **Vyzrávání dřevní složky** – viz Obr. 3. V prvních týdnech nebo měsících po instalaci, v závislosti na intenzitě slunečního záření a deštových srážek dochází k vyzrávání barvy. Jedná se o uvolňování ligninu z dřevní složky v materiálu TERAFFEST®, který se skládá ze dřeva (60 %) a HDPE (40 %). Lignin je přirozenou součástí všech dřevin. Kvůli jeho uvolňování, které je způsobeno UV zářením, a následným vyplavováním vodou, tak v prvních týdnech nebo měsících dochází k barevné změně, většinou se žlutým nádechem. Postupem času, a především v závislosti na intenzitě působení dešťové vody se tato barevná změna vytráčí.
- **Vodní prachové skvrny** – viz Obr. 2. Tyto skvrny vznikají na místech s nižší intenzitou působení dešťové vody, kdy na povrchu obkladu dochází k zasychání nedostatečně vyplavených nečistot. Působením UV záření a deště se však skvrny postupně samovolně ztrácejí. Tomuto jevu nelze na částečně zakrytých plochách zcela zabránit. Na otevřených plochách plně vystavených slunci a dešti je tento jev nejméně patrný.
- **Výskyt statické elektřiny** – za určitých podmínek se mohou osoby pohybující se u fasádního obkladu z materiálu TERAFFEST® setkat s výboji statické elektřiny. Jedná se o běžný fyzikální jev vyskytující se u většiny materiálů s podílem plastů. Polarita a síla elektrostatického náboje se liší v závislosti na druhích dotýkajících se materiálů (obuv, oblečení), drsnosti povrchů, teplotě a dalších okolnostech. Tento jev není předvídatelný. Většinou se statická elektřina projevuje za větrného počasí a při nízké relativní vlhkosti vzduchu. Intenzita se mění v závislosti na klimatu a stáří obkladu. S výskytem statické elektřiny na obkladech TERAFFEST® nejsou spojena žádná zdravotní rizika a její výskyt není uznatelným důvodem k reklamaci.
- **Běžné znečištění a opotřebení povrchu**, viz – Obr. 1 a Tab. 1 a Tab. 2
- **Problémy vzniklé z důvodu špatné připravenosti nosné konstrukce fasádního obkladu**, případně její nízké únosnosti, tuhosti nebo její deformace, anebo z důvodu nedostatečného odvětrání prostoru pod fasádním obkladem.
- **Nedodržení montážního návodu** – výrobky TERAFFEST®, které nebyly nainstalovány v souladu s montážním návodem dodávaným společně s materiálem. Záruka se také nevztahuje na výrobky, které byly použity k jinému účelu, než je uvedeno v montážním návodu.

Záruční doba TERAFFEST®	PRO DOMÁCÍ POUŽITÍ	PRO KOMERČNÍ POUŽITÍ
ZÁKLADNÍ	5 let	5 let
PRODLOUŽENÁ	25 let	10 let